

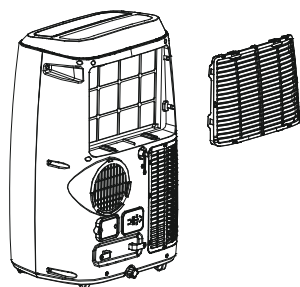
7 Explications relatives à l'installation

7.4 Utilisation du filtre HEPA 13 (uniquement pour le modèle BP113H)

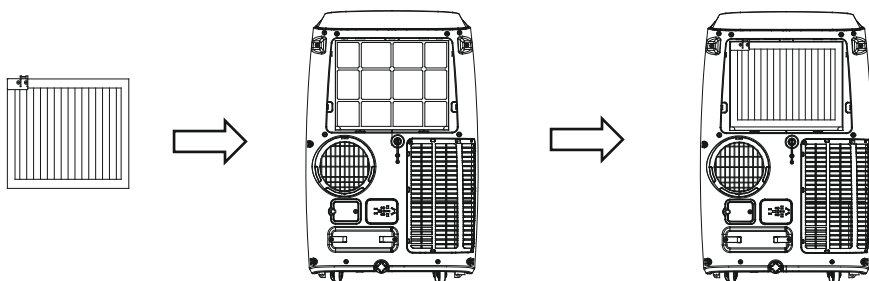
1. Lorsque le filtre HEPA est installé, le voyant du froid s'allume.
2. Dans la fonction purificateur d'air, la fonction de refroidissement et de déshumidification n'est pas valide.
3. Si vous avez besoin d'une fonction de refroidissement et de déshumidification, vous devez retirer le filtre HEPA 13.

Comment mettre le filtre HEPA 13

1. Retirez le filtre à air de l'appareil.



2. Mettez le filtre HEPA 13.



3. Remettez le filtre à air de l'appareil.

